

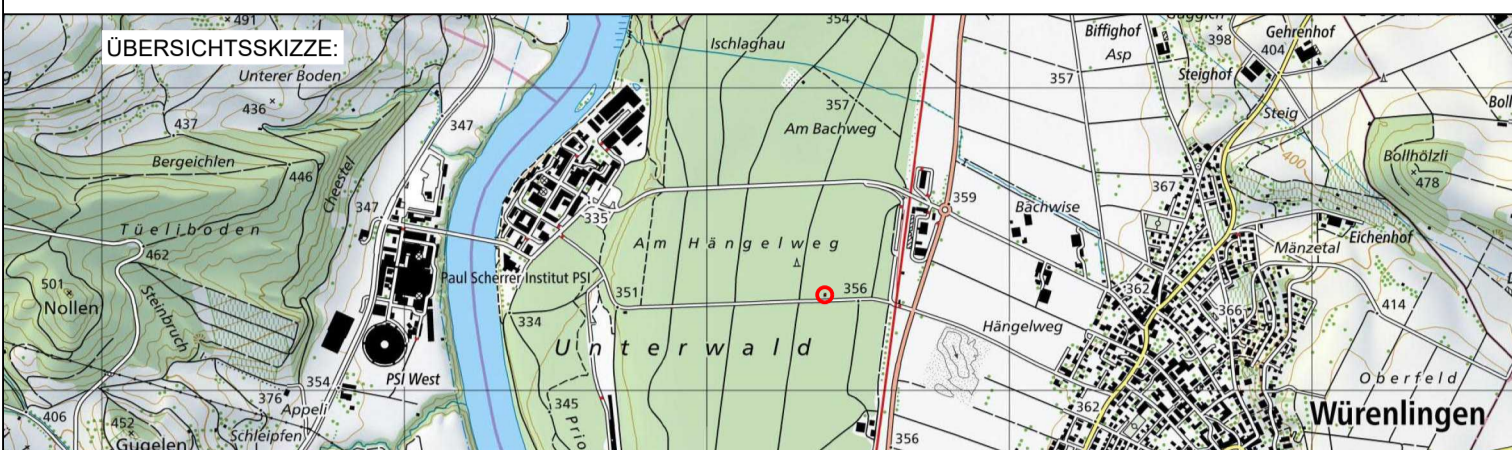


Wasserversorgung Würenlingen

Grundwasserpumpwerk am Hengelweg

Anlageplan 1 : 50
Grundrisse und Schnitte

Bauprojekt



PLAN NR.	5303.08.302	FORMAT	126 / 63
PROJEKT	Sp	2025	
GEZEICHNET	RW	06.02.2025	
GEPRÜFT	Sp	06.02.2025	
ANDERUNGEN	INDEX		
A			
B			
C			

waldburger ingenieure
Waldburger Ingenieure AG
5000 Aarau Bleichmattstrasse 11 062 832 11 77
5507 Mellingen Birrfeldstrasse 15 056 481 84 55
5277 Hotwil Hauptstrasse 32 062 867 36 33

Gemeinde Würenlingen

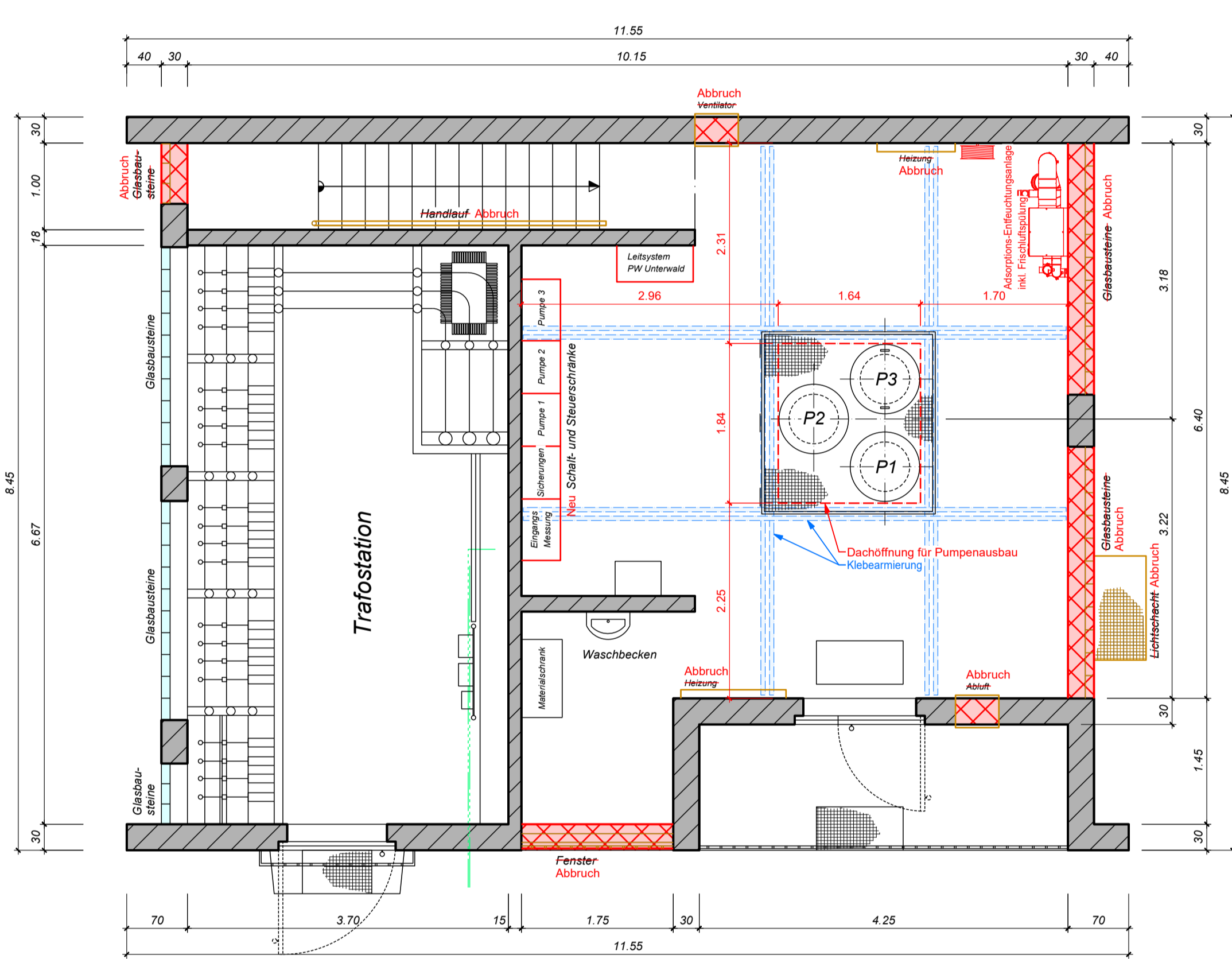
Legende (Materialien)

- best. Konstruktionsbeton
- best. Stampfbeton
- proj. Mauerwerk
- best. Kalksandsteinmauerwerk
- best. Armaturen / Leitungsteile (V2A - Chromstahl)
- best. Leitungsteile (PE / Gebert)
- proj. Armaturen / Leitungsteile (V2A - Chromstahl)
- proj. Leitungsteile (PE / Gebert)
- proj. Mauerwerk
- proj. Abbruch

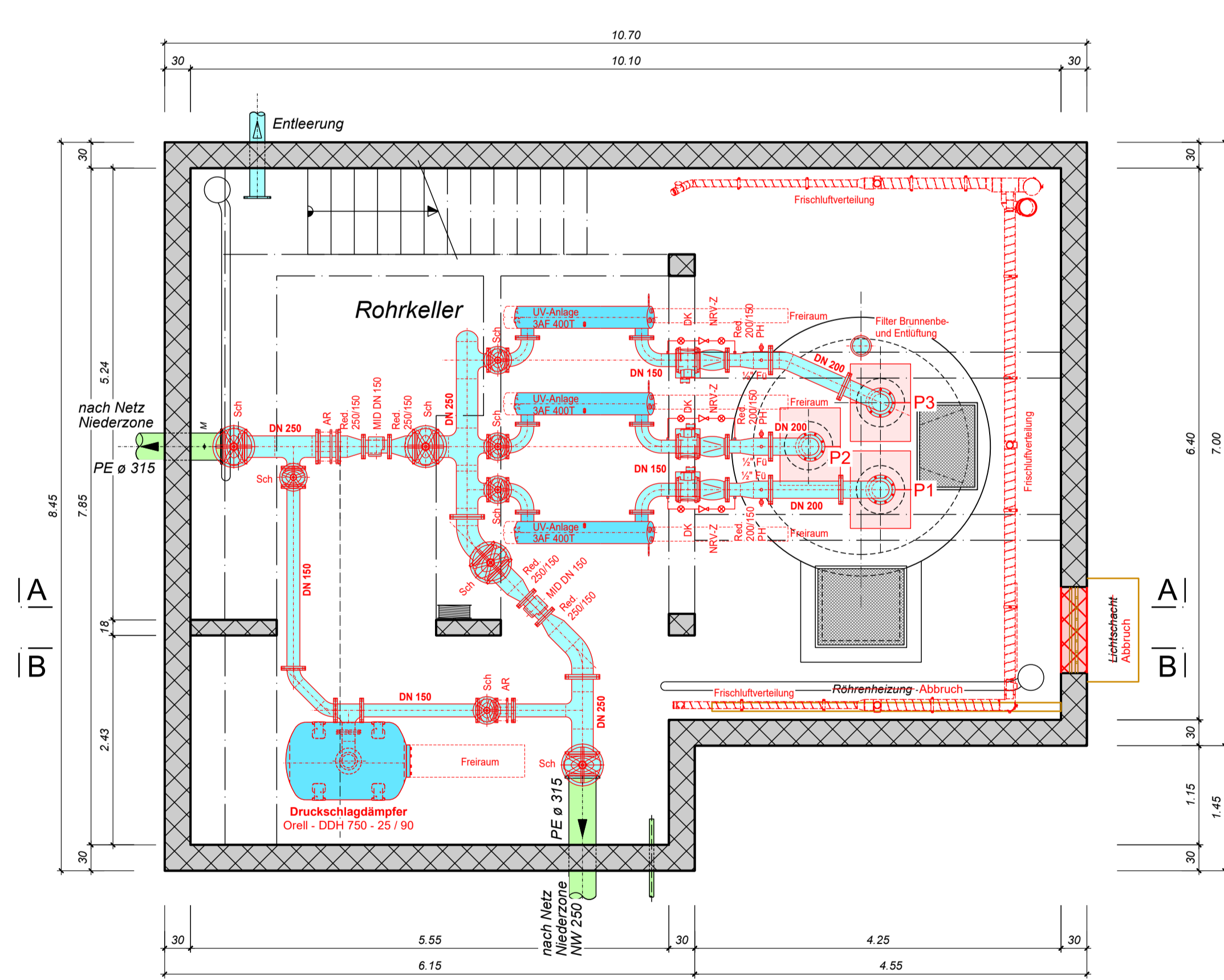
Sch = Schieber
DK = Drosselklappe
RK = Rückschlagklappe
IDM = Induktiver Wasseremesser
Red. = Reduktion
AR = Ausbaurohr

Eingang = ± 0.00 = ca. 354.15 m ü.M.

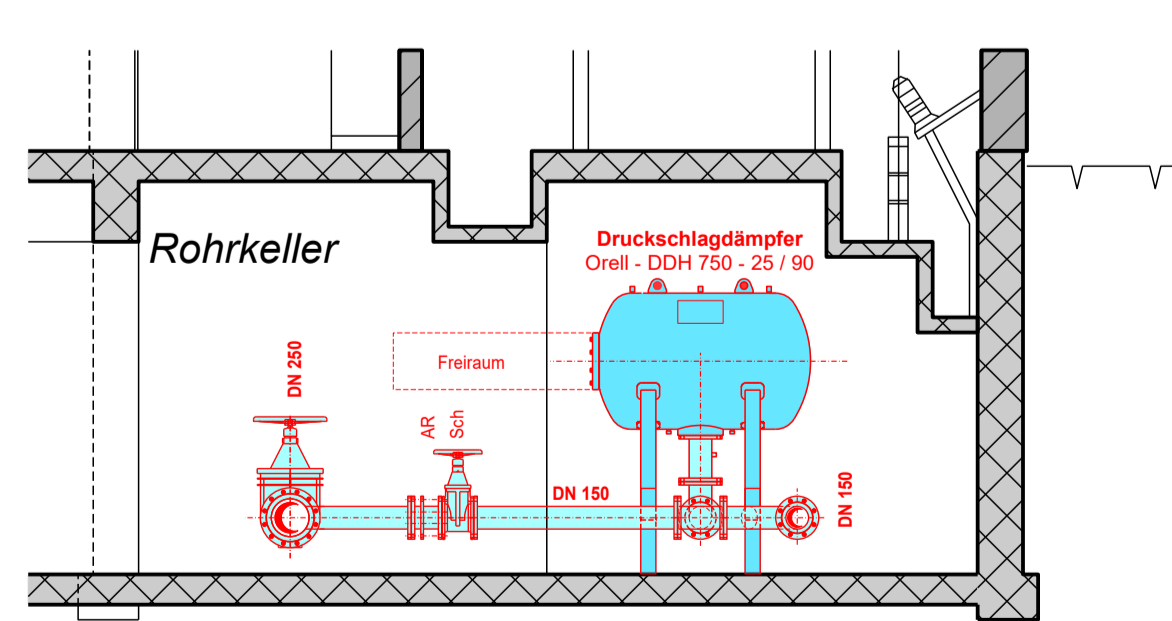
Grundriss oben



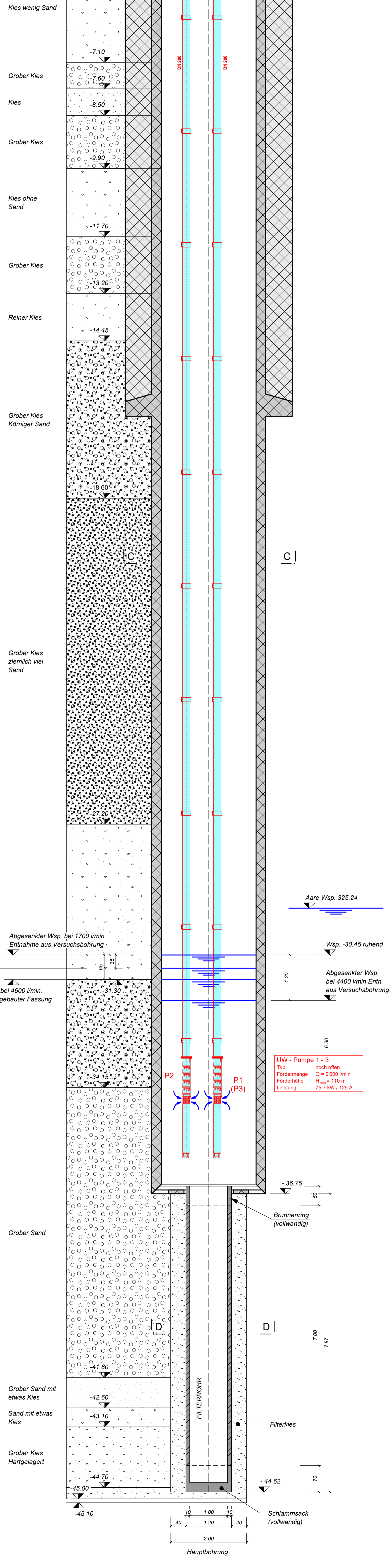
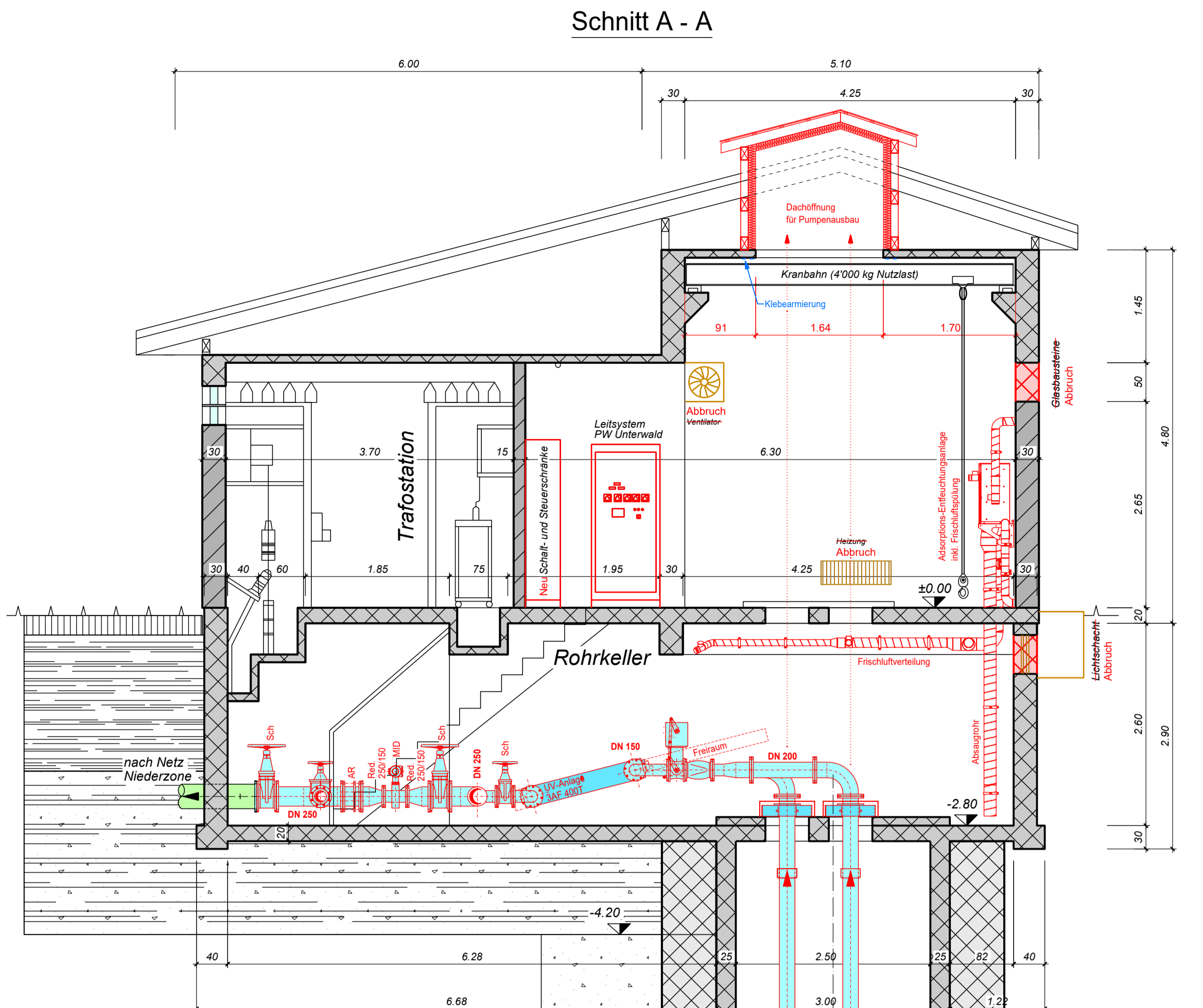
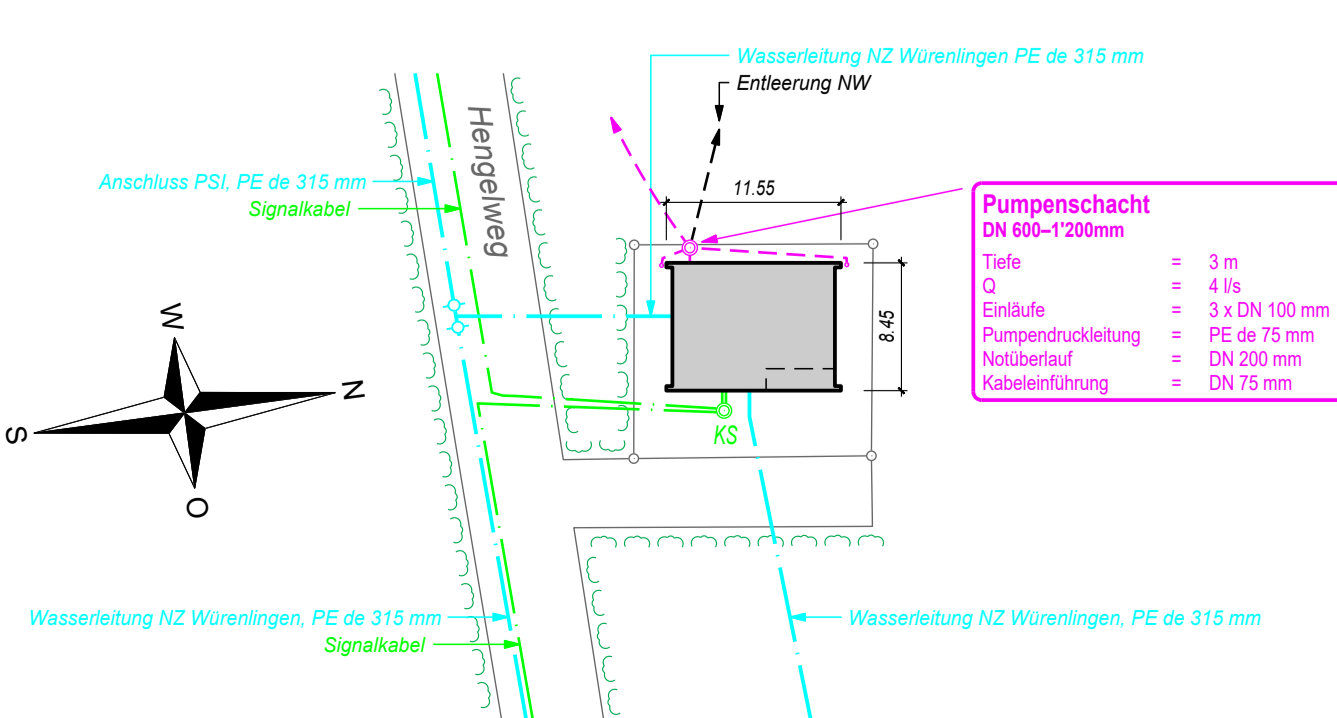
Grundriss unten (Rohrkeller)



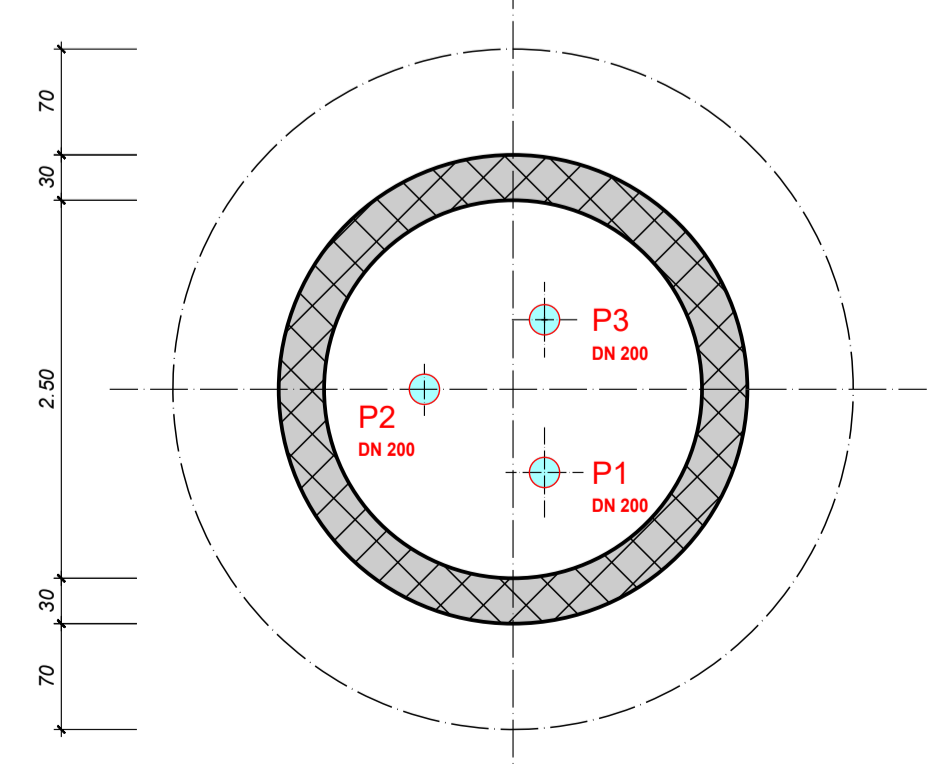
Schnitt B - B



Situation 1 : 50



Schnitt C - C



Schnitt D - D

