

Abwasserpumpwerk Randweg

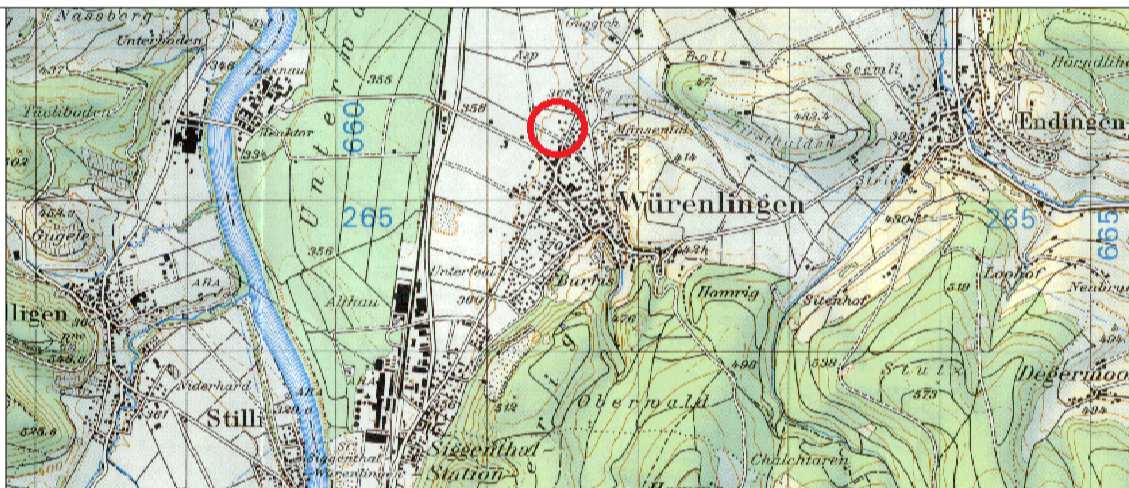
Längenprofil 1:500/50

Bauprojekt

Übersicht:



1:50'000



ingsenn.ch
Ingenieurbüro Senn AG
Südallee 2
5415 Nussbaumen
056 296 30 00

Gez.: N. Ritzmann Plan Nr.: 12/192.2-1
Gepr.: M. D'Agrosa Datum: März 2020
Format: 1050 mm x 430 mm Änderung:
Datei: 2-002 Bemerkung:

Planinformationen

Projekt-Nr.:	12-192_LV95	Ploterstellung:	25.03.2020
CAD-Version:	RIB ITWO civil 2019	Planausschnitt:	2-2
Trassegestaltung:		Bezugsmassstab:	1:500
Foliengruppe:		Plotdatei:	2-2.pdf
ICD-Plan	Hintergrund / Farbe	Bemerkung	
2-002.icd			

Gewässerschutzbereich Au

Dichtigkeitsprüfung

Prüfdruck P = 0.5 bar, bezogen auf die tiefste Stelle im Kanal.

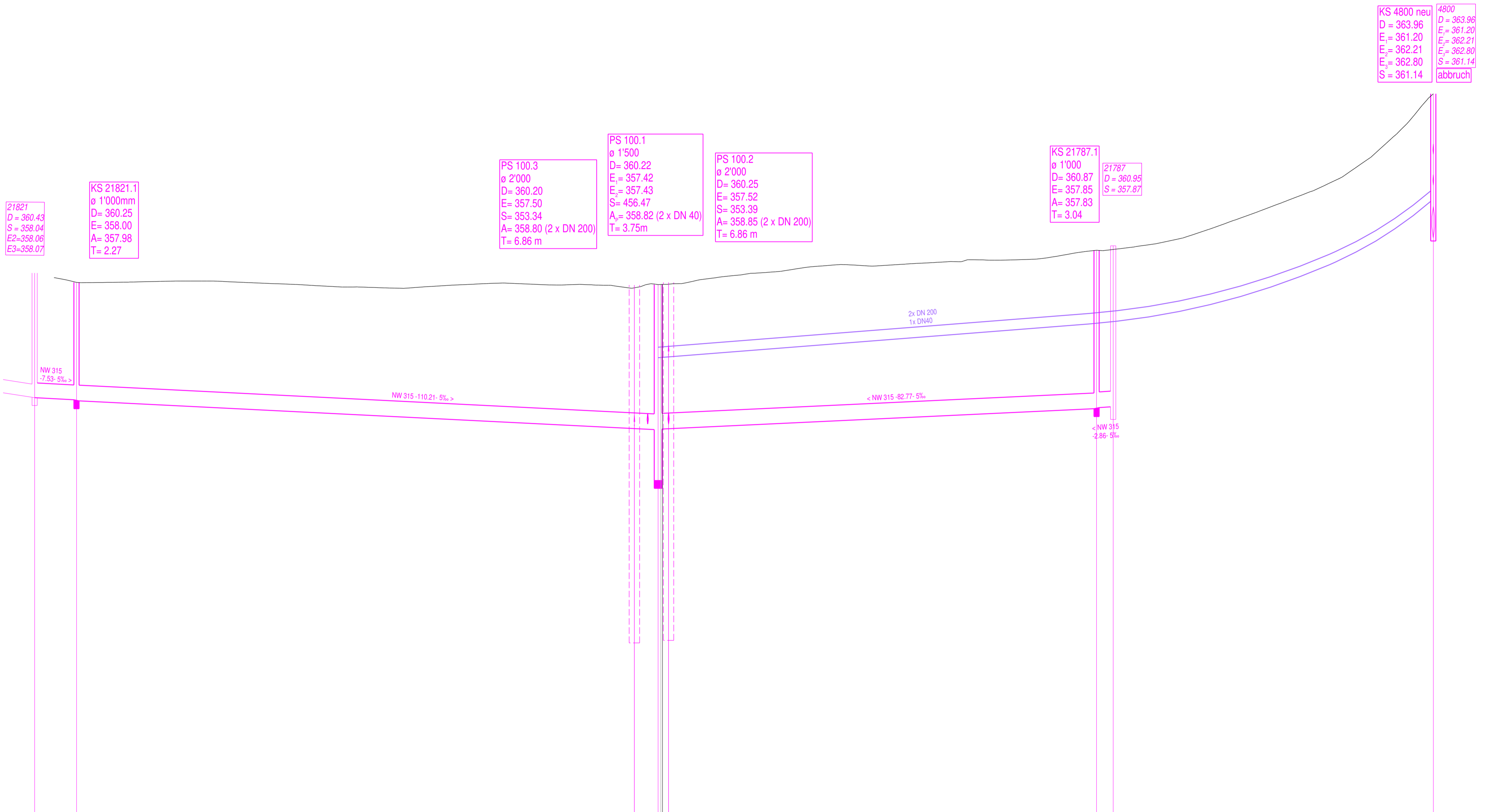
Zulässiger Verlust:

0.20 l/Std./m² benetzte Fläche

Bettungsprofil U4 (nach SIA 190)

350 m ü. M.

best. Terrainhöhen	360.43	360.25	360.25	360.87
Deckelhöhen		360.25	360.25	360.87
Sohlenhöhen		357.98	357.83	357.83
Kilometrierung/Distanzen	0.00	-8.03- 8.03	-111.46-	-84.02-
Gefälle		5%	5%	5%



21821
D = 360.43
S = 358.04
E2=358.06
E3=358.07

KS 21821.1
ø 1000mm
D= 360.25
E= 358.00
A= 357.98
T= 2.27

PS 100.3
ø 2'000
D= 360.20
E= 357.50
S= 353.34
A= 358.80 (2 x DN 200)
T= 6.86 m

PS 100.1
ø 1'500
D= 360.22
E₁= 357.42
E₂= 357.43
S= 456.47
A= 358.82 (2 x DN 40)
T= 3.75m

PS 100.2
ø 2'000
D= 360.25
E= 357.52
S= 353.39
A= 358.85 (2 x DN 200)
T= 6.86 m

KS 21787.1
ø 1'000
D= 360.87
E= 357.85
A= 357.83
T= 3.04

21787
D = 360.95
S = 357.87

KS 4800 neu
D = 363.96
E = 361.20
E₁ = 362.21
E₂ = 362.80
E₃ = 362.80
S = 361.14
abbruch

4800
D = 363.96
E = 361.20
E₁ = 362.21
E₂ = 362.80
E₃ = 362.80
S = 361.14