



aarvia

Aarvia Bau AG Baustoffe

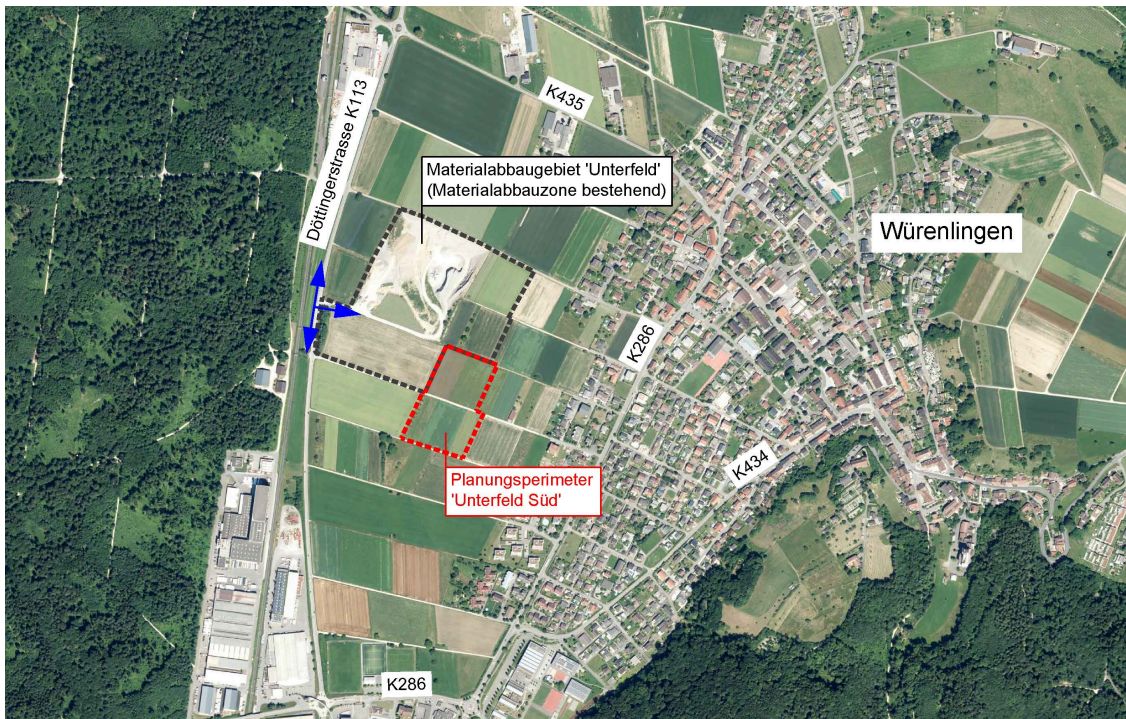
Erweiterung Materialabbaugebiet Unterfeld Süd

Gemeinde Würenlingen

Materialabbauprojekt und Umweltverträglichkeitsbericht

- Projektdossier als Beilage zur Teiländerung Kulturlandplan

19. Mai 2025 / Ergänzungen vom 3. Februar 2026



 landschaft+
ressourcen

GmbH | Dorf 6 | 5056 Attelwil

Inhalt Projektdossier als Beilage zur Teiländerung Kulturlandplan

Bericht:

- Projektbeschreibung und Umweltverträglichkeitsbericht «Erweiterung Materialabbaugebiet Unterfeld Süd» vom 19. Mai 2025 / Ergänzungen vom 3. Februar 2026; Landschaft+Ressourcen GmbH
- Materialabbauprojekt Erweiterung Unterfeld Süd «Geologisch-hydrogeologischer Bericht» vom 10. Januar 2023; Jäckli Geologie AG

Pläne:

Plan Nr.	Plan Bezeichnung	Datum	Massstab	Format
128.01-03	Ausgangssituation	19.05.2025	1 : 1'000	70 x 105
128.01-04	Abbau- und Etappenplan	19.05.2025	1 : 1'000	60 x 75
128.01-05	Betriebszustände und Zeitplan	19.05.2025	1 : 2'000	72 x 84
128.01-06	Endgestaltung	19.05.2025	1 : 1'000	60 x 75
128.01-07	Schnitte A – D und Schemaschnitte	19.05.2025	1 : 500 1 : 100	60 x 84
128.01-12	Fotovisualisierung Endgestaltung	19.05.2025	--	60 x 63