

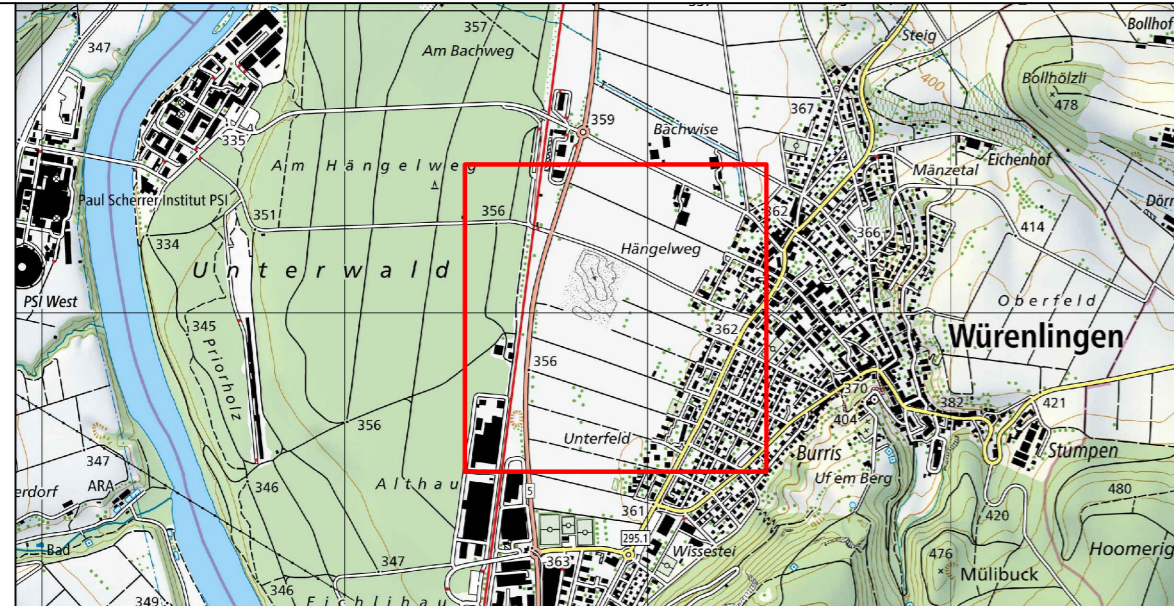


Teiländerung Kulturlandplan Materialabbauzone 'Erweiterung Unterfeld Süd'

3. Februar 2026 / Entwurf zur öffentlichen Auflage

Situation 1:5'000

Übersicht



1:25'000

Vorprüfungsbericht	vom	19. Dezember 2025	
Mitwirkung	vom	18. August 2025	bis 16. September 2025
Öffentlich aufgelegt	vom		bis

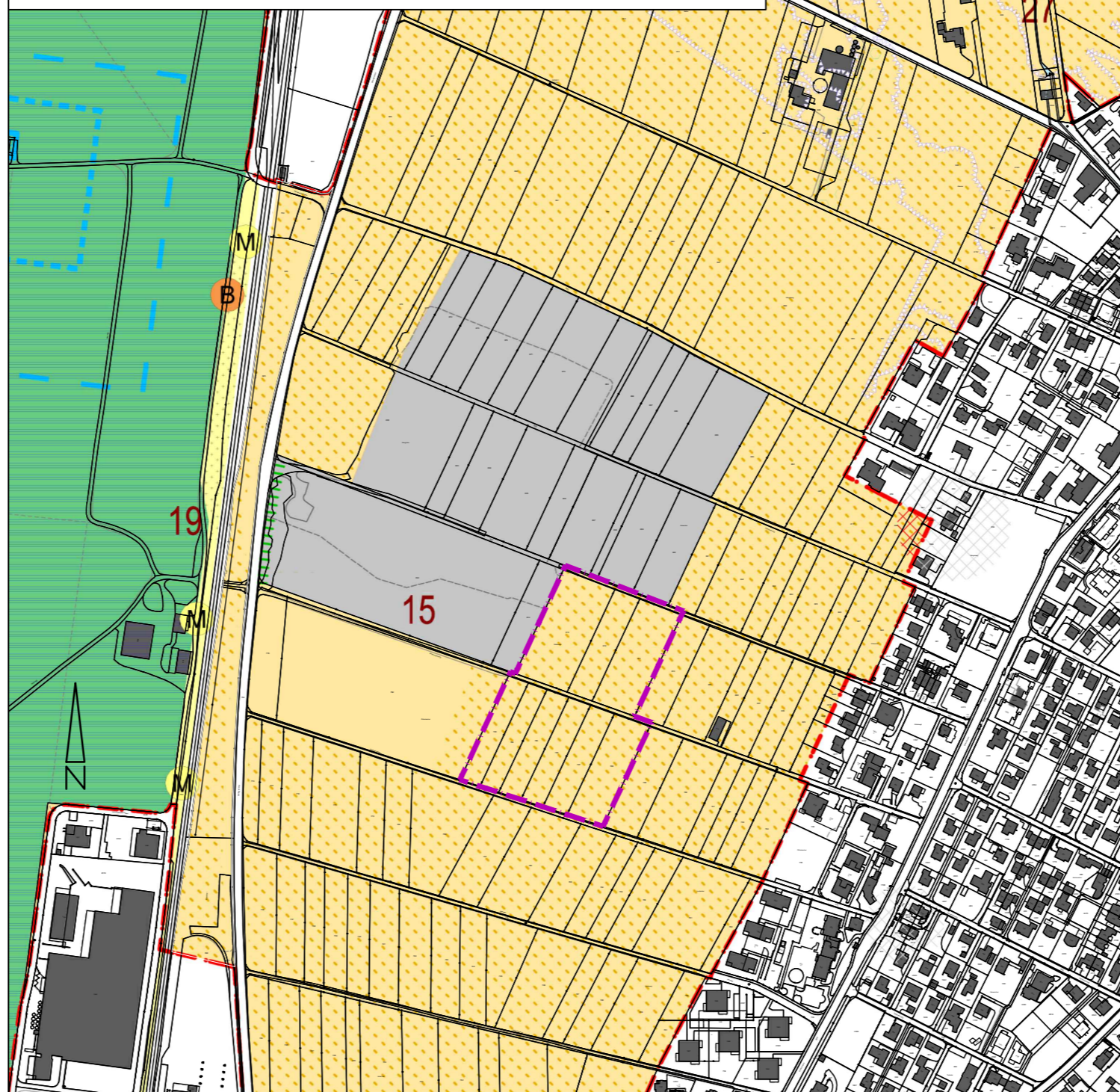
Von der Gemeindeversammlung beschlossen am:

Der Gemeindeammann: Die Gemeindeschreiber:

P. Zimmermann P. Sandmeier

Genehmigungsvermerk

Rechtskräftiger Kulturlandplan 1:5'000



Legende

Grundlagen
Digitale Datenübernahme AGIS, Datenbezug vom September 2022 (LV95)
Rechtskräftiger Kulturlandplan der Gemeinde Würenlingen, genehmigt am 30.11.2016.

Genehmigungsinhalt rechtskräftig

Nutzungszone

- Landwirtschaftszone
- Materialabbauzone

Schutzzone

- Magerwiesen
- Christbaumkultur auf Magerwiesen

Schutzobjekte

- Hecke
- Magere Böschungen

Orientierungsinhalt

- Wald
- Fruchtfolgefächern
- Grund- und Quellwasserschutzzone
- Kantonales Interessengebiet für Grundwasserschutz
- Freihaltebereich Hochwasser
- Archeologische Fundstelle (Meldepflicht vor Bodeneingriffen)
- Bauzonengrenze
- Objekte Landschaftinventar
- Änderungsbereich

Änderung Kulturlandplan (zu genehmigen) 1:5'000



Legende

Grundlagen
Digitale Datenübernahme AGIS, Datenbezug vom September 2022 (LV95)
Rechtskräftiger Kulturlandplan der Gemeinde Würenlingen, genehmigt am 30.11.2016.

Genehmigungsinhalt (neu)

Nutzungszone

- Materialabbauzone